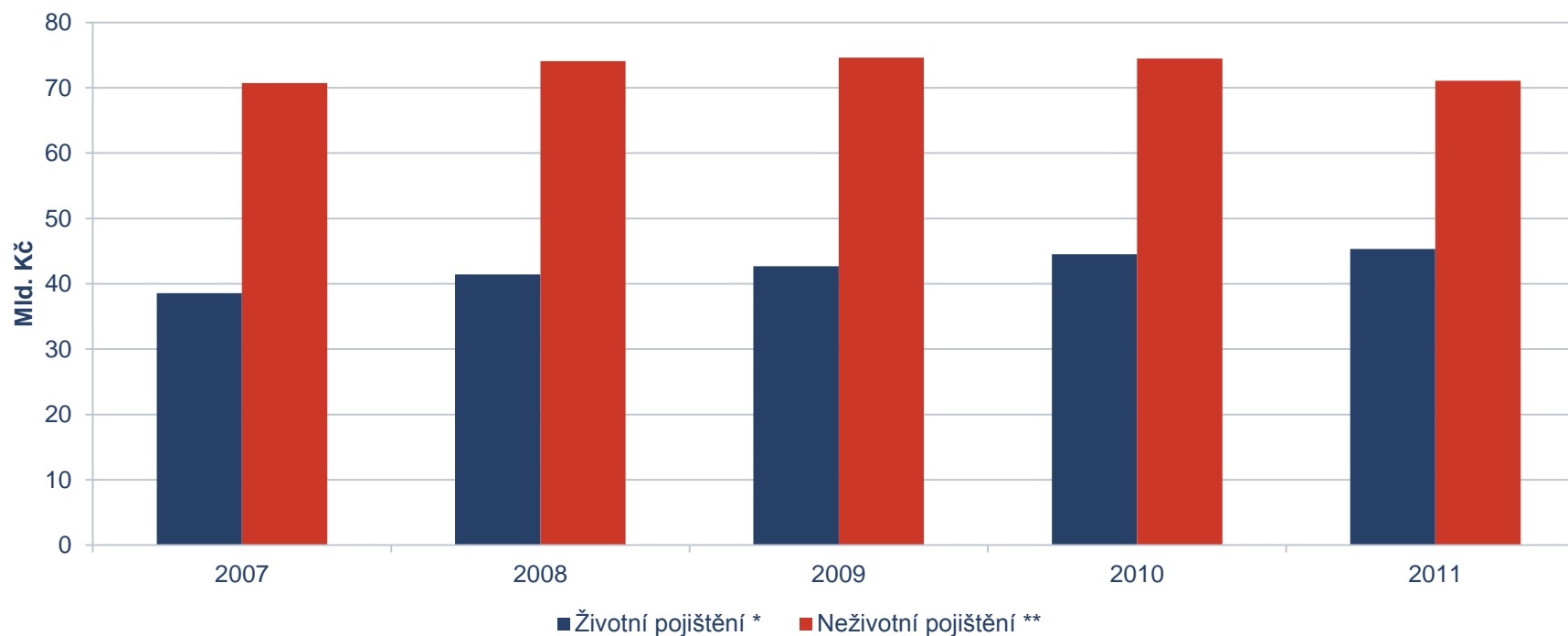


## STATISTICKÉ ÚDAJE 1–6/2012 – GRAFY

- 1 Vývoj předepsaného smluvního pojistného – ukončené ročníky
- 2 Vývoj předepsaného smluvního pojistného – čtvrtletí
- 3 Meziroční změny předepsaného smluvního pojistného
- 4 Podíl pojišťoven na celkovém předepsaném smluvním pojistném
- 5 Podíl pojišťoven na celkovém předepsaném smluvním pojistném v ŽP
- 6 Podíl pojišťoven na celkovém předepsaném smluvním pojistném v NŽP
- 7 Meziroční změny předepsaného pojistného v obchodní produkci v ŽP
- 8 Meziroční vývoj jednorázově placeného pojistného v ŽP
- 9 Meziroční změny předepsaného pojistného vybraných položek v NŽP
- 10 Podíl vybraných položek NŽP podle předepsaného pojistného
- 11 Seznam zkratk

## Vývoj předepsaného smluvního pojistného – ukončené ročníky

tis. Kč	Životní pojištění *	Neživotní pojištění **
2007	38 567 738	70 728 557
2008	41 429 884	74 066 489
2009	42 674 099	74 621 414
2010	44 500 658	74 499 498
2011	45 328 827	71 064 337

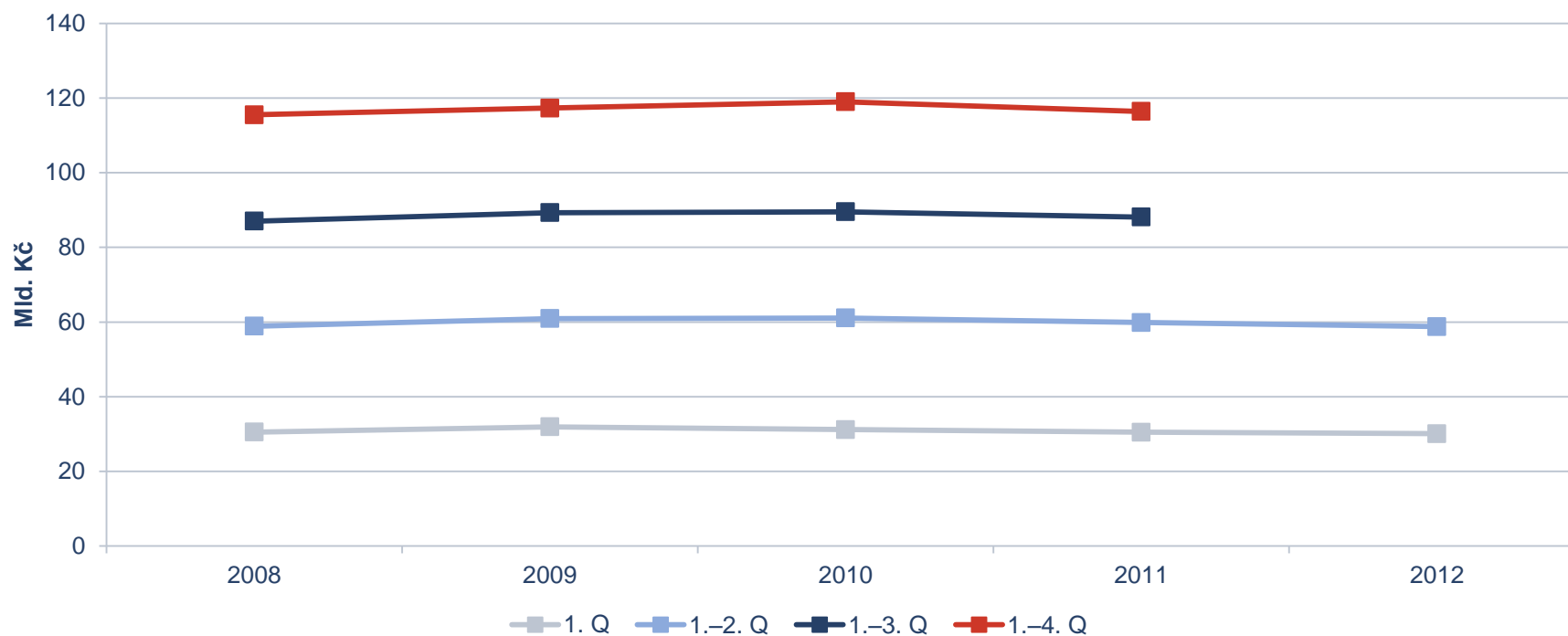


\* jednorázové pojistné ŽP přepočteno na bázi 10 let

\*\* od roku 2012 NŽP bez pojistného postoupeného členům ČAP

## Vývoj předepsaného smluvního pojistného – čtvrtletí

tis. Kč * **	2008	2009	2010	2011	2012
1. Q	30 519 076	31 927 671	31 184 497	30 478 382	30 100 234
1.–2. Q	58 880 456	60 941 756	61 086 127	59 853 722	58 767 384
1.–3. Q	87 038 217	89 298 488	89 524 828	88 117 694	
1.–4. Q	115 496 373	117 295 513	119 000 156	116 393 164	

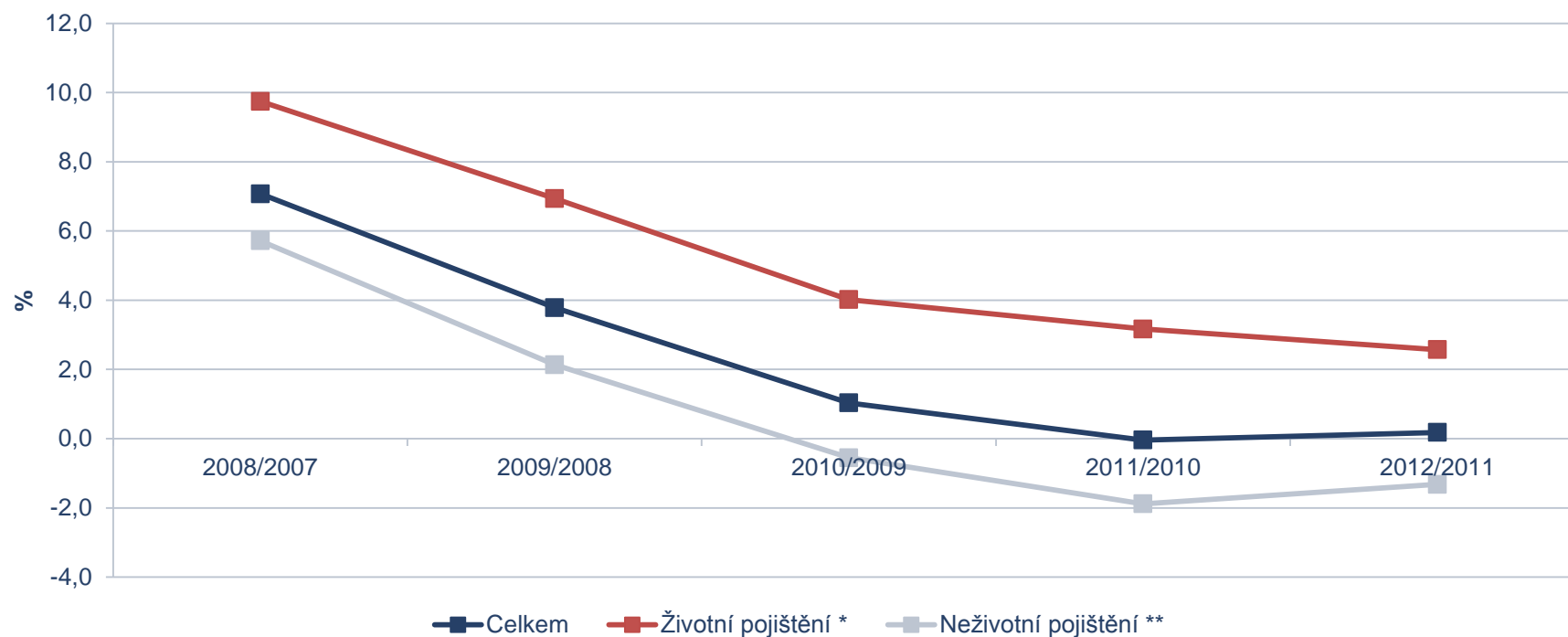


\* jednorázové pojistné ŽP přepočteno na bázi 10 let

\*\* od roku 2012 NŽP bez pojistného postoupeného členům ČAP

## Meziroční změny předepsaného smluvního pojistného

%	Celkem	Životní pojištění *	Neživotní pojištění **
2008/2007	7,1	9,7	5,7
2009/2008	3,8	6,9	2,1
2010/2009	1,0	4,0	-0,6
2011/2010	0,0	3,2	-1,9
2012/2011	0,2	2,6	-1,3

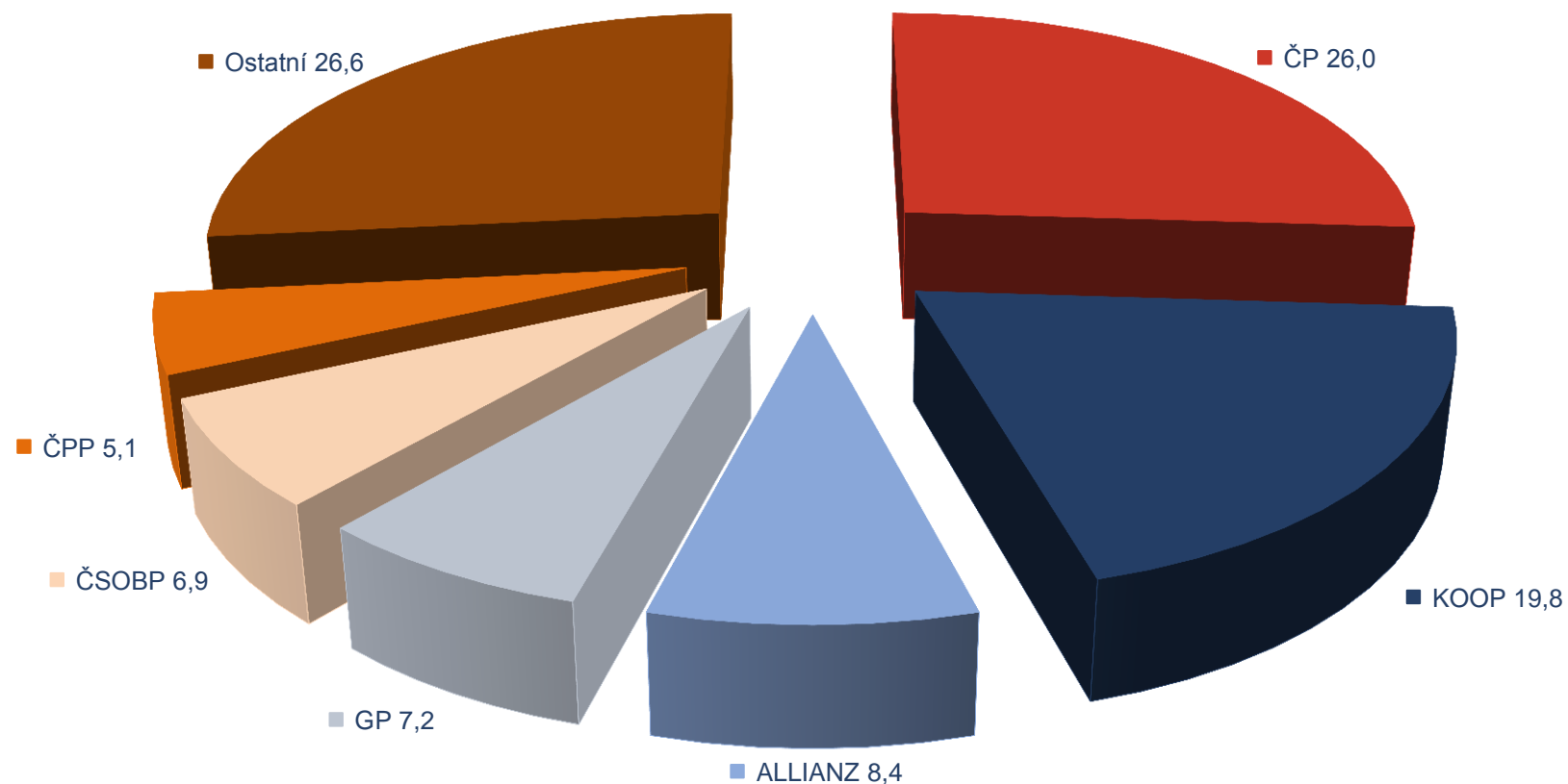


\* jednorázové pojistné ŽP přepočteno na bázi 10 let

\*\* od roku 2012 NŽP bez pojistného postoupeného členům ČAP

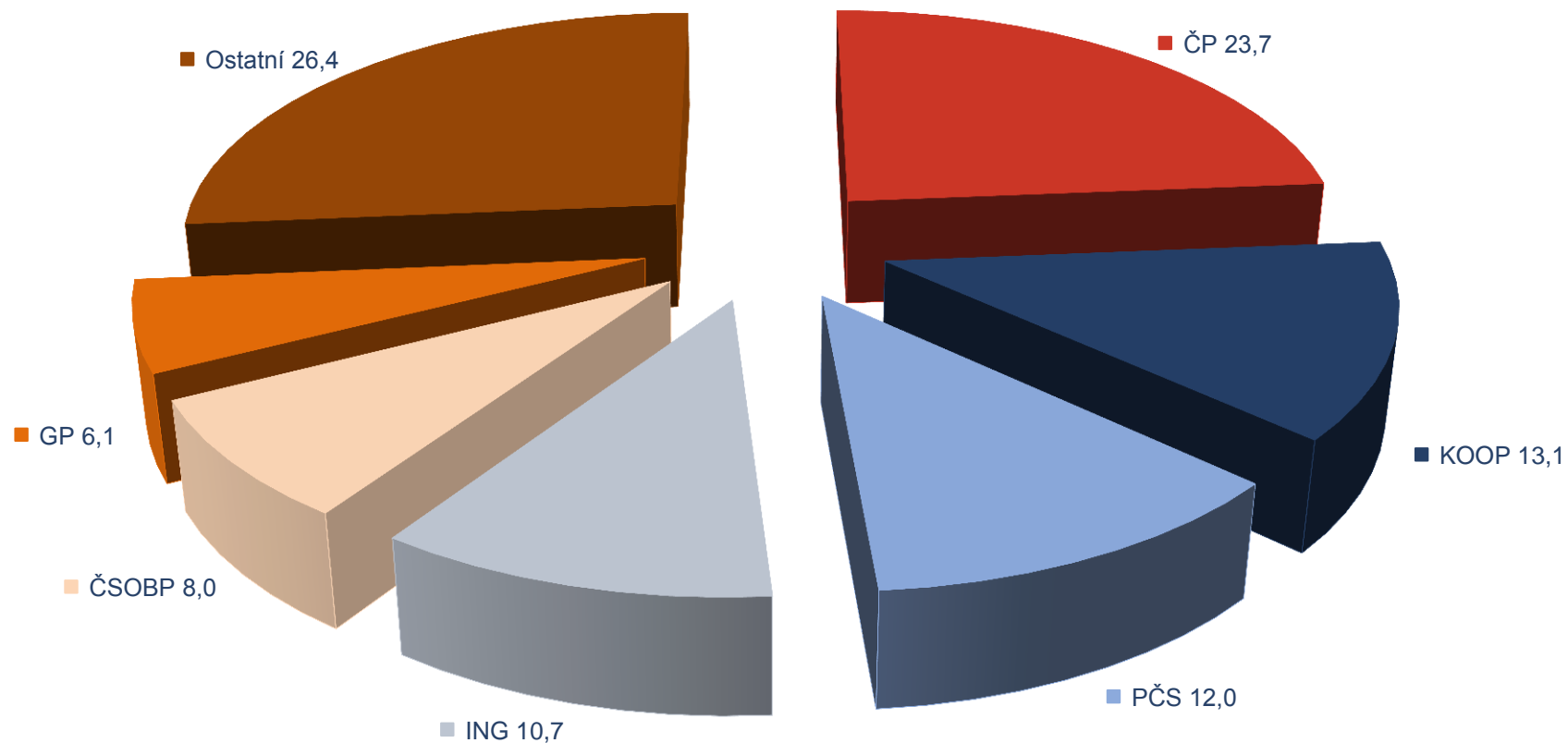
## Podíl pojišťoven na celkovém předepsaném smluvním pojistném

%	ČP	KOOP	ALLIANZ	GP	ČSOBP	ČPP	Ostatní
1.–2. Q 2012	26,0	19,8	8,4	7,2	6,9	5,1	26,6



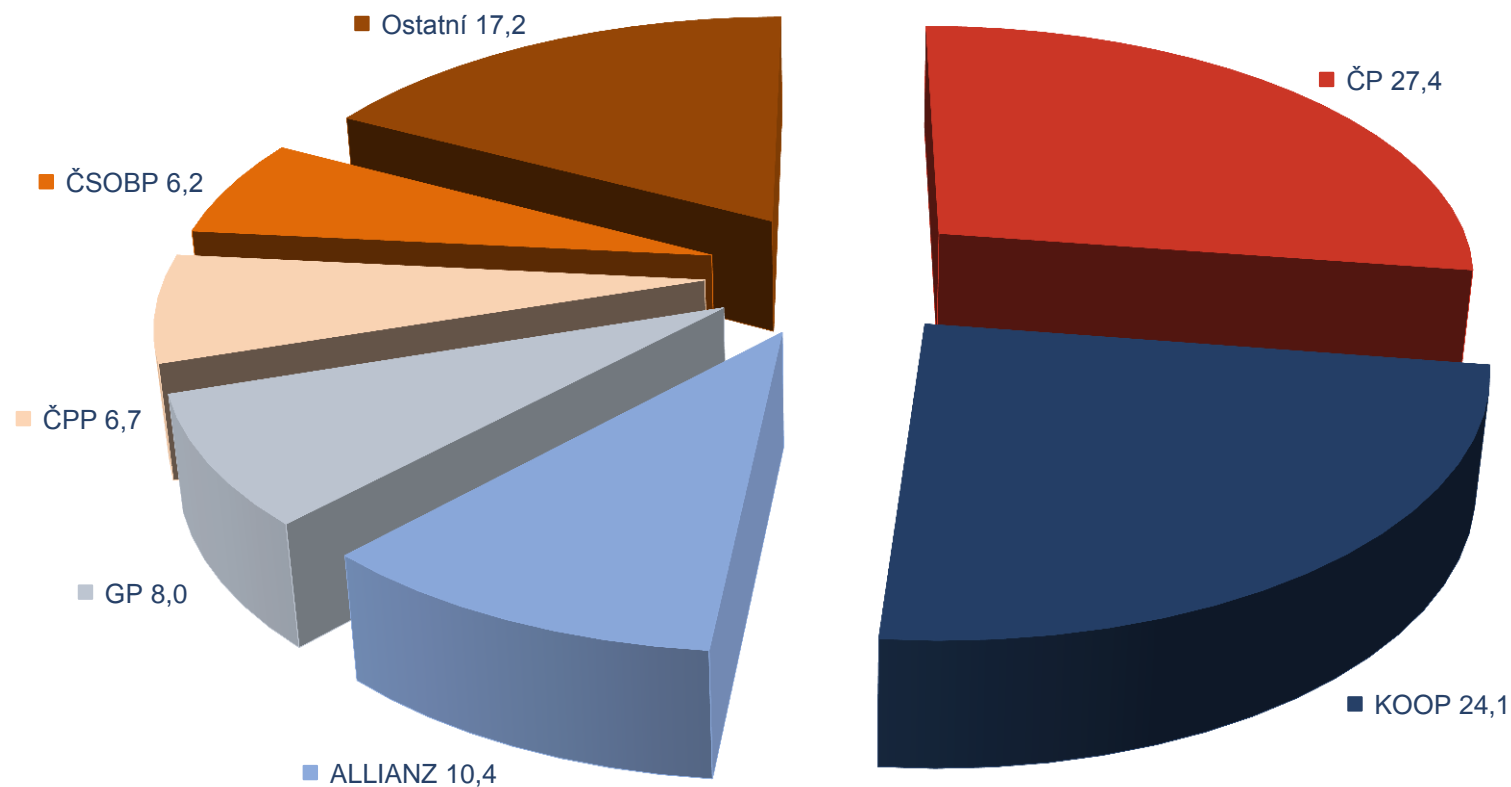
## Podíl pojišťoven na celkovém předepsaném smluvním pojistném v ŽP

%	ČP	KOOP	PČS	ING	ČSOBP	GP	Ostatní
1.–2. Q 2012	23,7	13,1	12,0	10,7	8,0	6,1	26,4



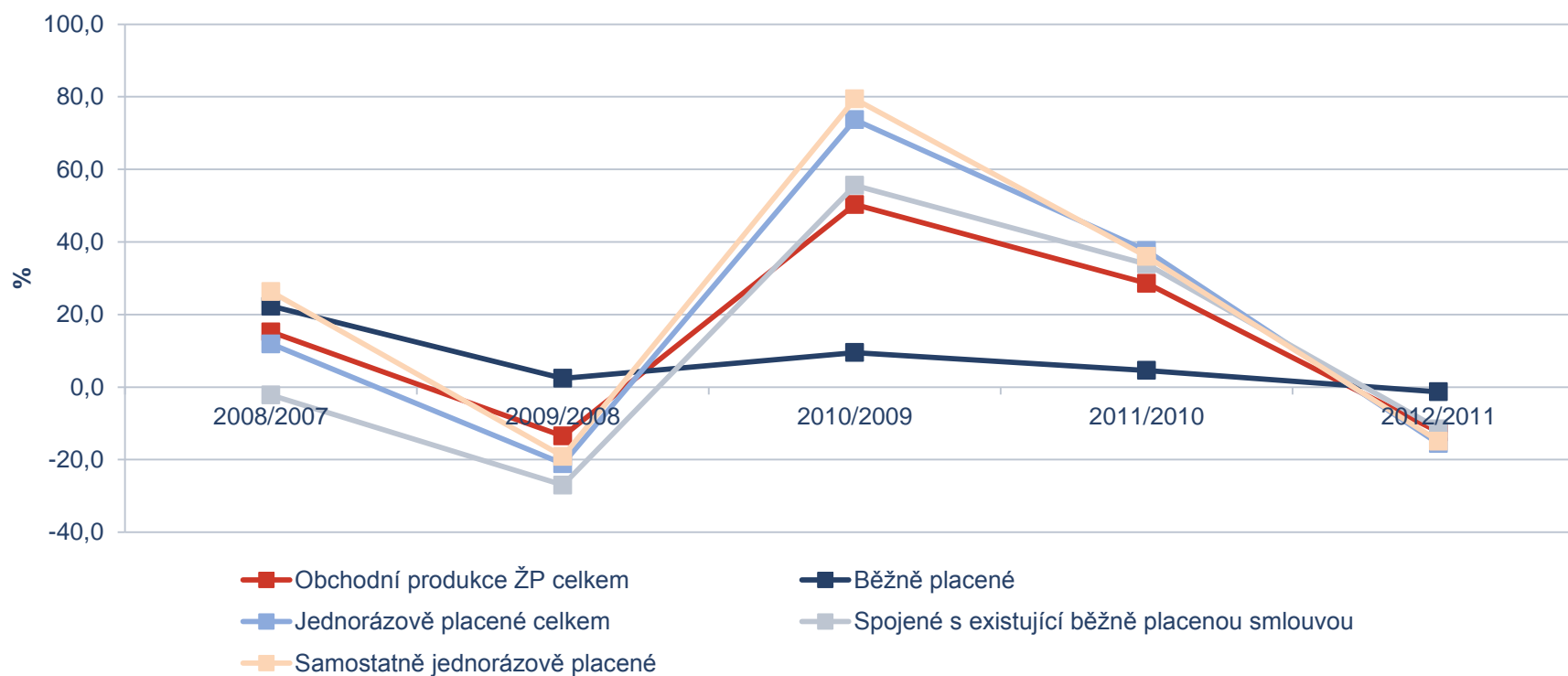
## Podíl pojišťoven na celkovém předepsaném smluvním pojistném v NŽP

%	ČP	KOOP	ALLIANZ	GP	ČPP	ČSOBP	Ostatní
1.–2. Q 2012	27,4	24,1	10,4	8,0	6,7	6,2	17,2



## Meziroční změny předepsaného pojistného v obchodní produkci v ŽP

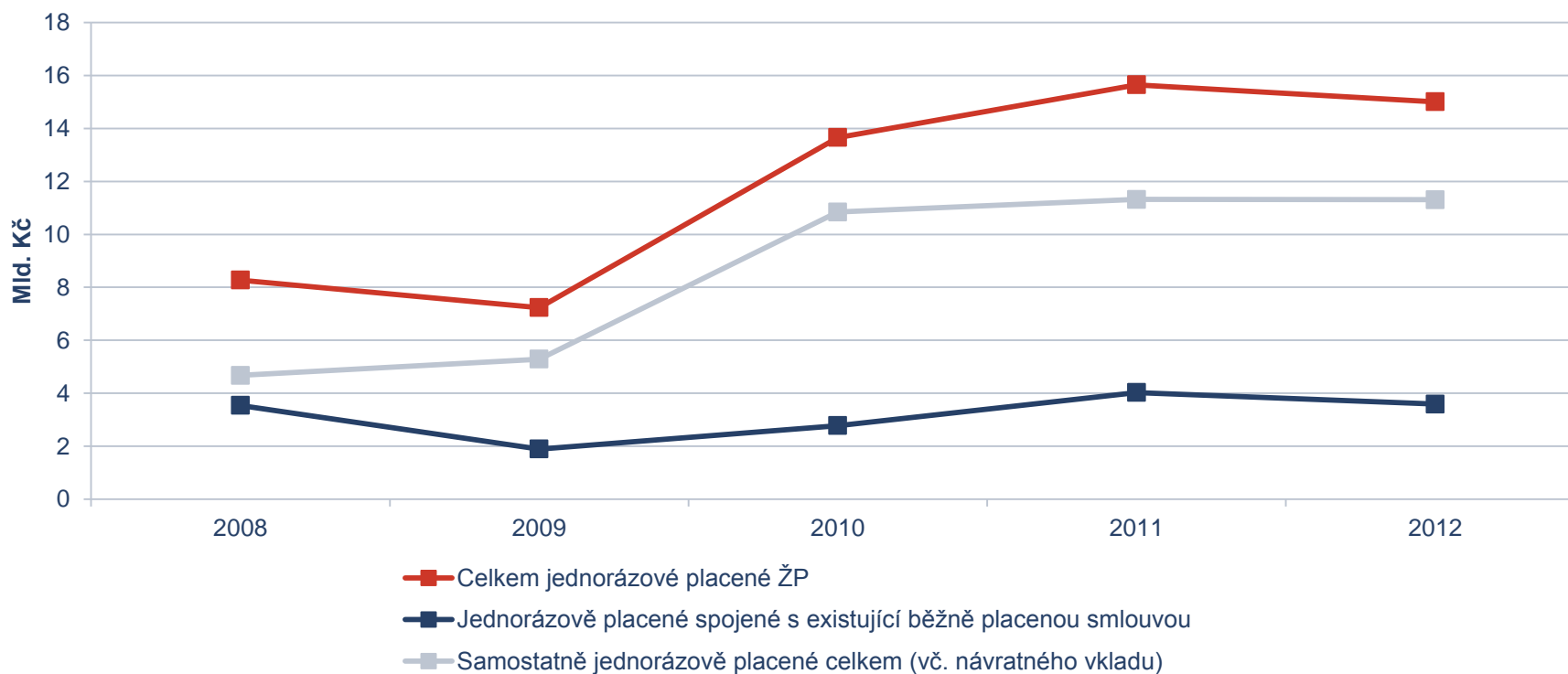
%	Obchodní produkce ŽP celkem	Běžně placené	Jednorázově placené celkem	Spojené s existující běžně placenou smlouvou	Samostatně jednorázově placené
2008/2007	15,2	22,3	11,9	-2,2	26,3
2009/2008	-13,5	2,4	-21,1	-27,0	-19,1
2010/2009	50,3	9,5	73,7	55,6	79,4
2011/2010	28,6	4,6	37,6	33,9	36,0
2012/2011	-12,4	-1,3	-15,6	-11,5	-14,9





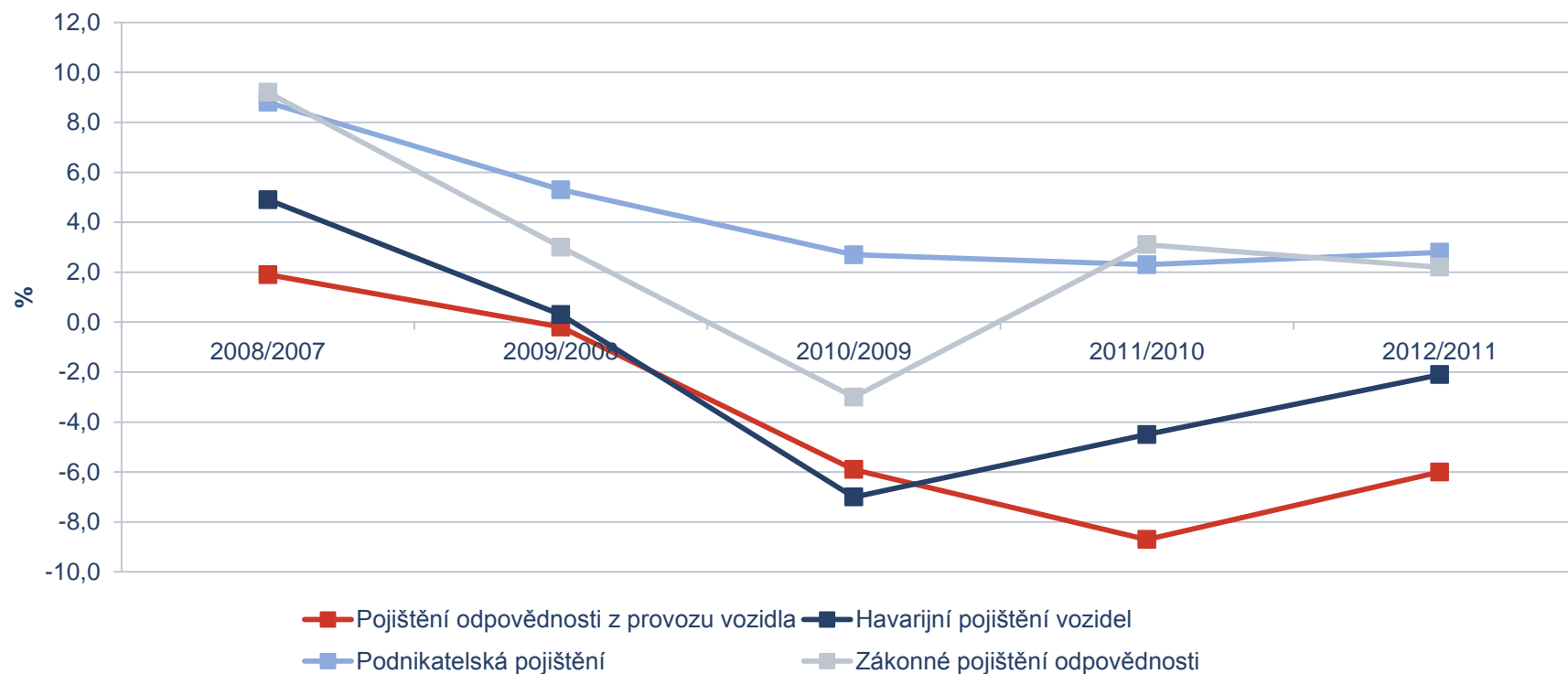
## Meziroční vývoj jednorázově placeného pojistného v ŽP

tis. Kč	Celkem jednorázově placené ŽP	Jednorázově placené spojené s existující běžně placenou smlouvou	Samostatně jednorázově placené celkem (vč. návratného vkladu)
2008	8 273 872	3 543 513	4 674 694
2009	7 235 196	1 893 637	5 289 707
2010	13 653 228	2 778 851	10 844 286
2011	15 645 332	4 027 142	11 319 154
2012	15 002 200	3 591 960	11 307 920



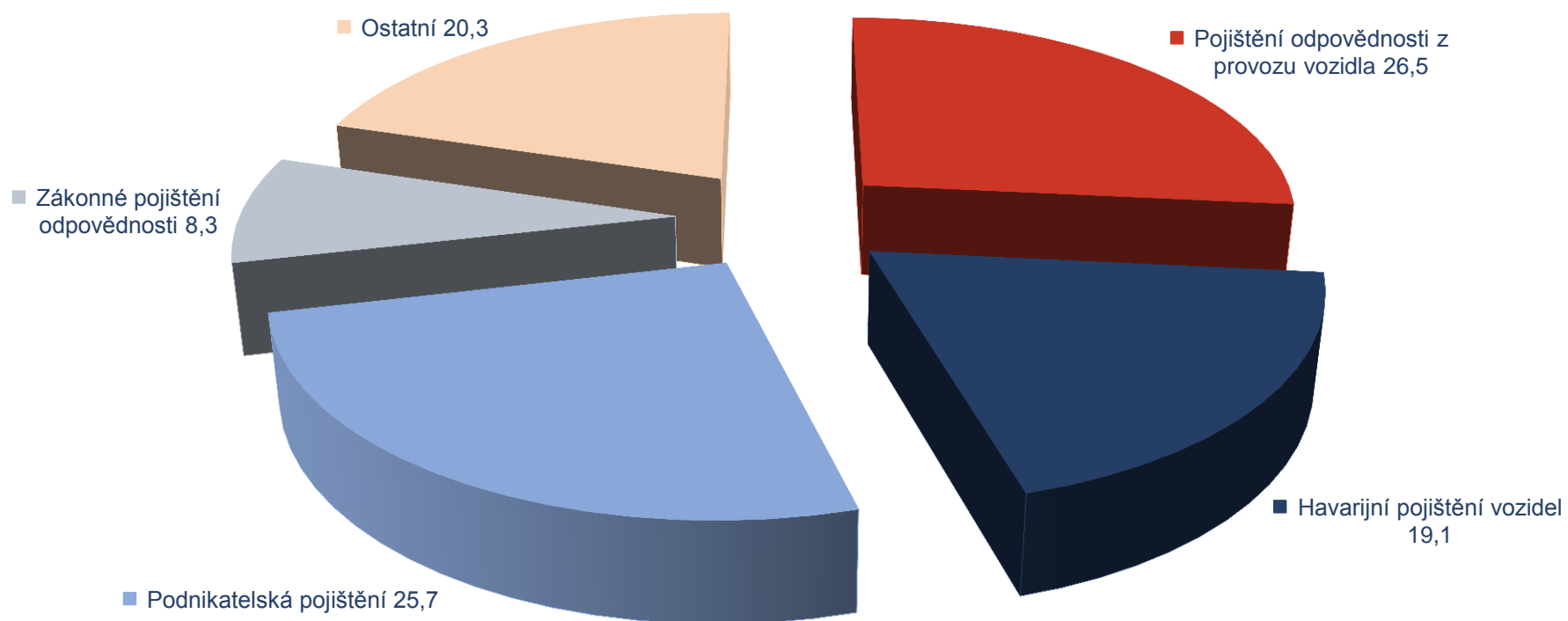
## Meziroční změny předepsaného pojistného vybraných položek v NŽP

%	Pojištění odpovědnosti z provozu vozidla	Havarijní pojištění vozidel	Podnikatelská pojištění	Zákonné pojištění odpovědnosti
2008/2007	1,9	4,9	8,8	9,2
2009/2008	-0,2	0,3	5,3	3,0
2010/2009	-5,9	-7,0	2,7	-3,0
2011/2010	-8,7	-4,5	2,3	3,1
2012/2011	-6,0	-2,1	2,8	2,2



## Podíl vybraných položek NŽP podle předepsaného pojistného

%	Pojištění odpovědnosti z provozu vozidla	Havarijní pojištění vozidel	Podnikatelská pojištění	Zákonné pojištění odpovědnosti	Ostatní
2012	26,5	19,1	25,7	8,3	20,3



## Použité zkratky

Zkratka	
<b>AEGON</b>	AEGON Pojišťovna, a.s.
<b>ALLIANZ</b>	Allianz pojišťovna, a.s.
<b>AXA</b>	AXA pojišťovna a.s.
<b>AXA - ŽP</b>	AXA životní pojišťovna a.s.
<b>BASLER</b>	Basler Lebensversicherungs-AG, pobočka pro ČR
<b>CARDIF</b>	BNP Paribas Cardif Pojišťovna, a.s.
<b>ČKP</b>	Česká kancelář pojistitelů
<b>ČPP</b>	Česká podnikatelská pojišťovna, a.s.
<b>ČP</b>	Česká pojišťovna a.s.
<b>ČP ZDRAVÍ</b>	Česká pojišťovna ZDRAVÍ a.s.
<b>ČSOBP</b>	ČSOB Pojišťovna, a. s., člen holdingu ČSOB
<b>D.A.S.</b>	D.A.S. pojišťovna právní ochrany, a.s.
<b>DIRECT</b>	DIRECT Pojišťovna, a.s.
<b>ERGO</b>	ERGO pojišťovna a.s.
<b>ERV</b>	ERV pojišťovna a.s.
<b>GP</b>	Generali Pojišťovna a.s.
<b>HVP</b>	Hasičská vzájemná pojišťovna, a.s.
<b>HDI</b>	HDI Versicherung AG, OS
<b>ING</b>	ING Životní pojišťovna N.V., pobočka pro Českou republiku
<b>KOOP</b>	Kooperativa, pojišťovna, a.s.
<b>KP</b>	Komerční pojišťovna, a.s.
<b>MAXIMA</b>	MAXIMA pojišťovna, a.s.
<b>METLIFE</b>	MetLife pojišťovna a.s.
<b>PČS</b>	Pojišťovna České spořitelny, a.s.
<b>PVZP</b>	Pojišťovna VZP, a.s.
<b>SLAVIA</b>	Slavia pojišťovna a.s.
<b>TRIGLAV</b>	Triglav pojišťovna, a.s.
<b>UNIQA</b>	UNIQA pojišťovna, a.s.
<b>WŮST</b>	Wüstenrot pojišťovna a.s.
<b>WŮST - ŽP</b>	Wüstenrot, životní pojišťovna, a.s.



Česká asociace pojišťoven, Na Pankráci 1724/129, 140 00 Praha 4

Tel.: + 420 222 350 150

Fax.: + 420 221 413 400

Web: [www.cap.cz](http://www.cap.cz)

e-mail: [info@cap.cz](mailto:info@cap.cz)